

# **Beschäftigungs-und Umsatzentwicklung am Beispiel des Maschinenbaus in der Region Stuttgart**

**BranchenNetz Maschinenbau  
November 2005**

**Christa Lang**

**IG Metall  
Region Stuttgart  
70176 Stuttgart  
Hasenbergstr. 49  
Tel. 0711/23705-30**

# Strukturbericht 2005 – ausgewählte Befunde



**IMU-Institut  
für Medienforschung  
und Urbanistik GmbH**

## STUTT GART PROBLEMREGION DER 90er JAHRE?

Gefährdungen der Arbeitnehmer durch  
Umstrukturierungsprozesse in der Metallindustrie  
im Wirtschaftsraum Stuttgart

eine regionale Branchenanalyse  
im Auftrag der IG Metall Verwaltungsstelle Stuttgart

**7** **IMU-Institut  
Studien**

**IAW** Institut für  
Angewandte  
Wirtschaftsforschung e.V.

**IMU Institut**

## Strukturbericht Region Stuttgart 2005

Entwicklung von Wirtschaft und Beschäftigung  
Schwerpunkt: Innovation

**IG Metall  
Region Stuttgart** **HANDWERKSKAMMER  
REGION STUTTGART** **IHK  
Region Stuttgart** **Verband Region  
Stuttgart**

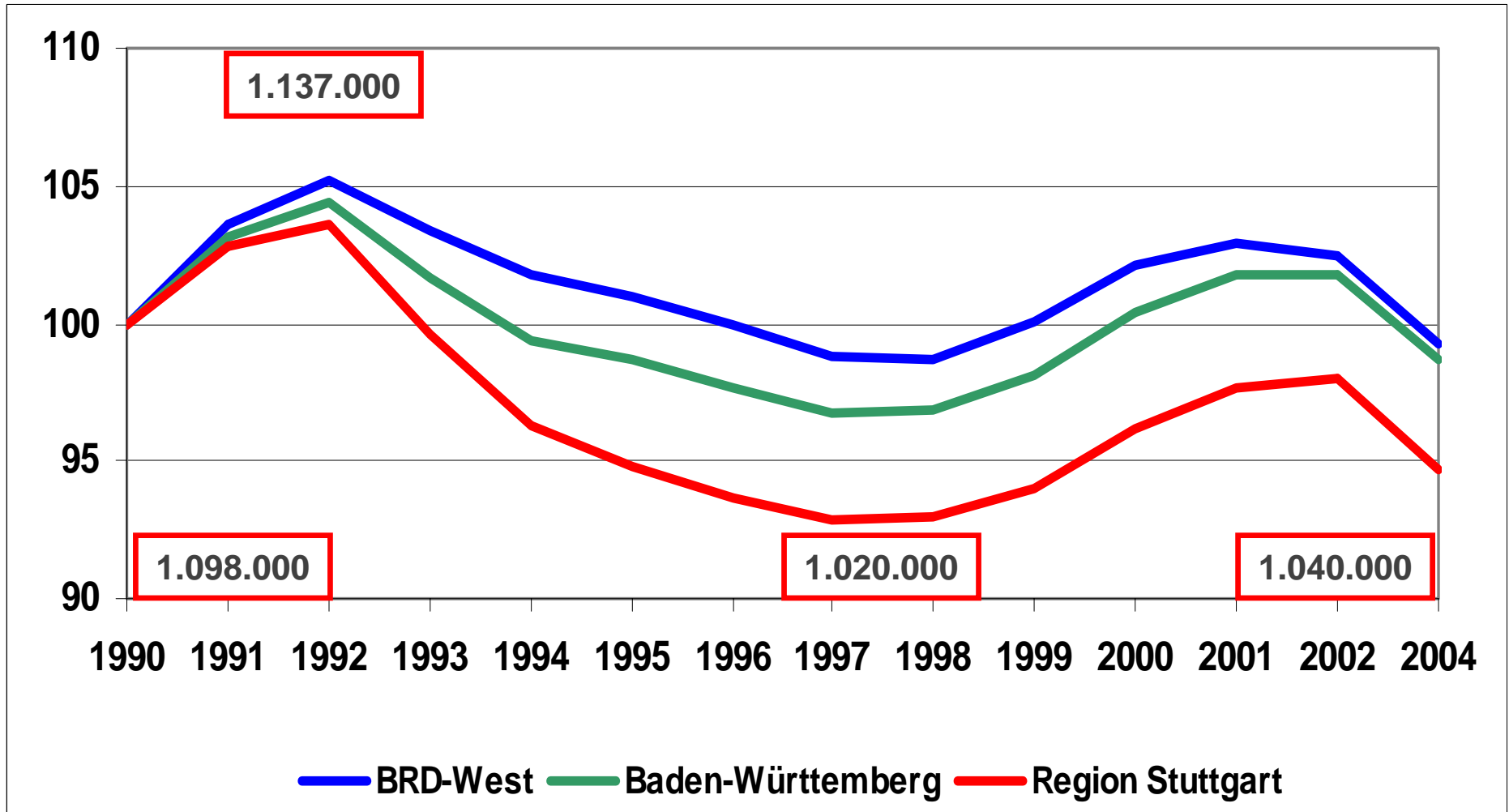
Süddeutsche Zeitung, 27. August 1988:

## ▪Überbeschäftigung in Stuttgart im Jahre 2000

Nach 1995 werden sich Angebot und Nachfrage auf dem Arbeitsmarkt ausgleichen, **im Jahre 2000 wird es rund 28.000 nicht besetzbare Stellen geben.** Zu diesem Ergebnis kommt eine Prognose der IHK Mittlerer Neckar. ...

Die Perspektive auf die gesamte Wirtschaft zeige, dass Stuttgart keine „Problemregion der 90er Jahre“ werde, wie die vor kurzem veröffentlichte IG-Metall-Studie dies vorhersagt.

# Beschäftigungsentwicklung für die Region Stuttgart von 1990 – 2004



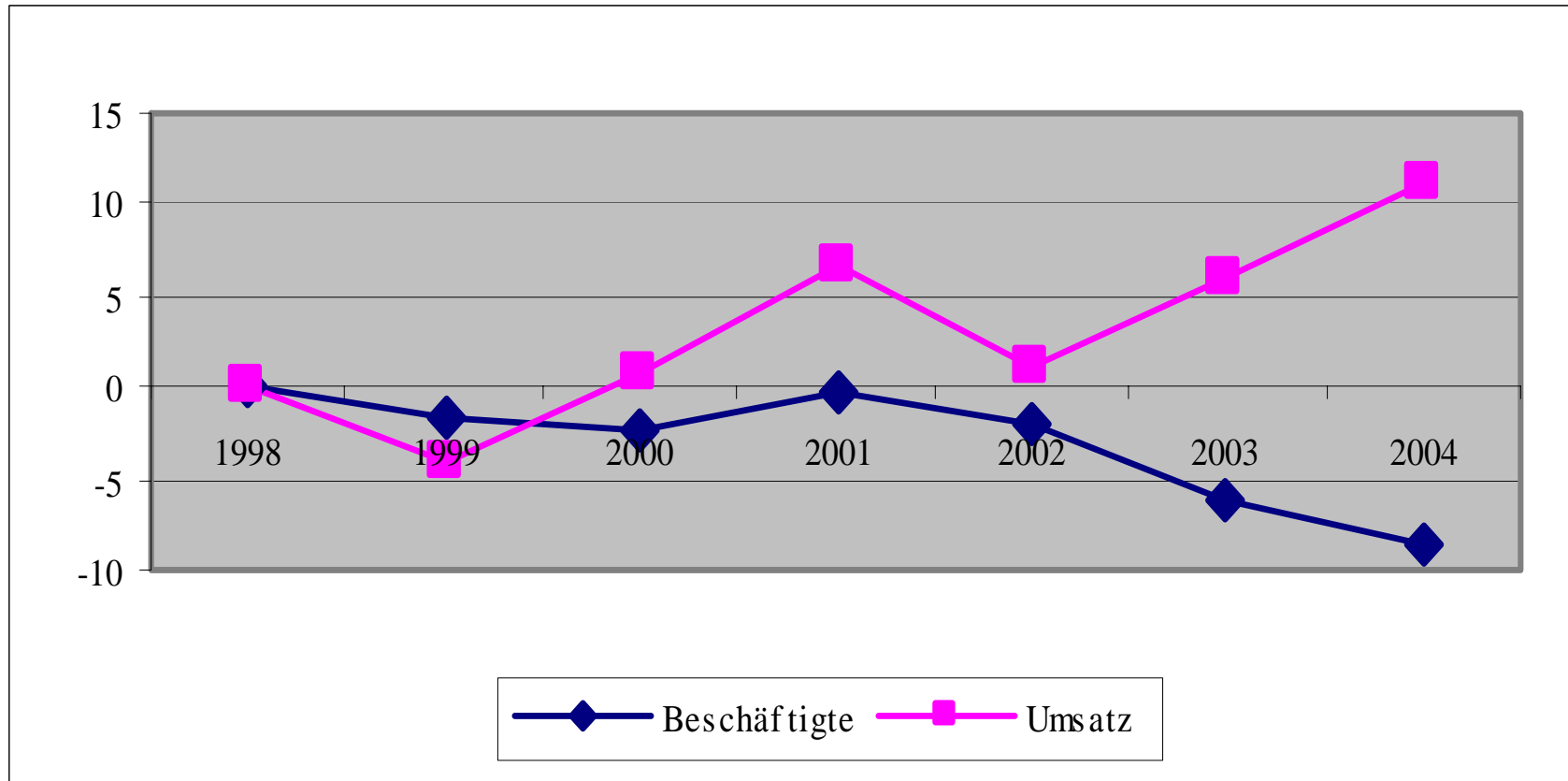
# Veränderung der Beschäftigung in der Region Stuttgart von 1998 auf 2004



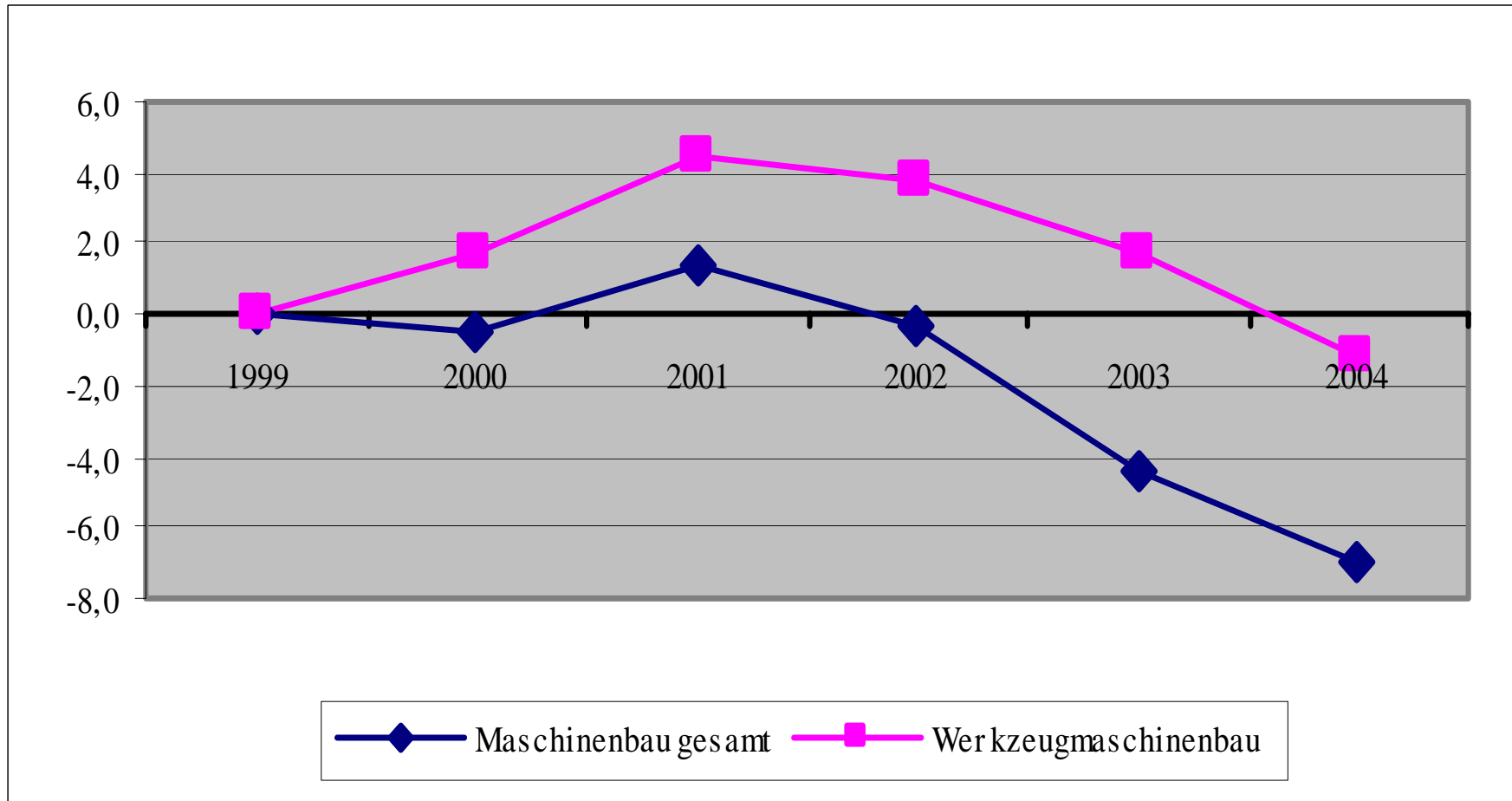
Region Stuttgart

	SVP-Beschäftigte 2004 absolut	Anteil an SVPB insgesamt	Veränderung 2004 zu 1998
<b>Verarbeitendes Gewerbe</b>	<b>377.500</b>	<b>36,3 %</b>	<b>-3,7 %</b>
Fahrzeugbau	110.600	10,6 %	+10,3 %
Elektrotechnik	69.300	6,7 %	-6,9 %
<b>Maschinenbau</b>	<b>69.300</b>	<b>6,7 %</b>	<b>-7,0 %</b>
Baugewerbe	50.500	4,9 %	-19,0 %
<b>Dienstleistungen</b>	<b>598.700</b>	<b>57,6 %</b>	<b>+6,6 %</b>
Handel, Kfz-Reparatur	133.600	12,8 %	-3,2 %
Unternehmens-Dienstleist.	135.500	13,0 %	+20,7 %
Gesundheits-/Sozialwesen	84.300	8,1 %	+11,2 %
Finanzdienstleistungen	54.000	5,2 %	+1,6 %

# Beschäftigungs- und Umsatzentwicklung im regionalen Maschinenbau von 1998 - 2004



# Beschäftigungsentwicklung im regionalen Werkzeugmaschinenbau



# Vorläufige Einschätzung und Folgerungen

---



- Die industrielle Struktur der Region Stuttgart - und damit auch die Basis der IG Metall Stuttgart - erodiert zunehmend.
- Diese Einschätzung wird von den politischen Akteuren in der regionalen Bündnisstruktur wie Verband Region Stuttgart und Kammern mittlerweile geteilt.
- Der fortschreitende „De-Industrialisierung“ soll in einer gemeinsamen Anstrengung im Rahmen des Strukturbericht 2005 mit dem Schwerpunkt „Innovation“ entgegnet werden.