



# **Willkommen zur** **VDW-Jahrespressekonferenz 2010**

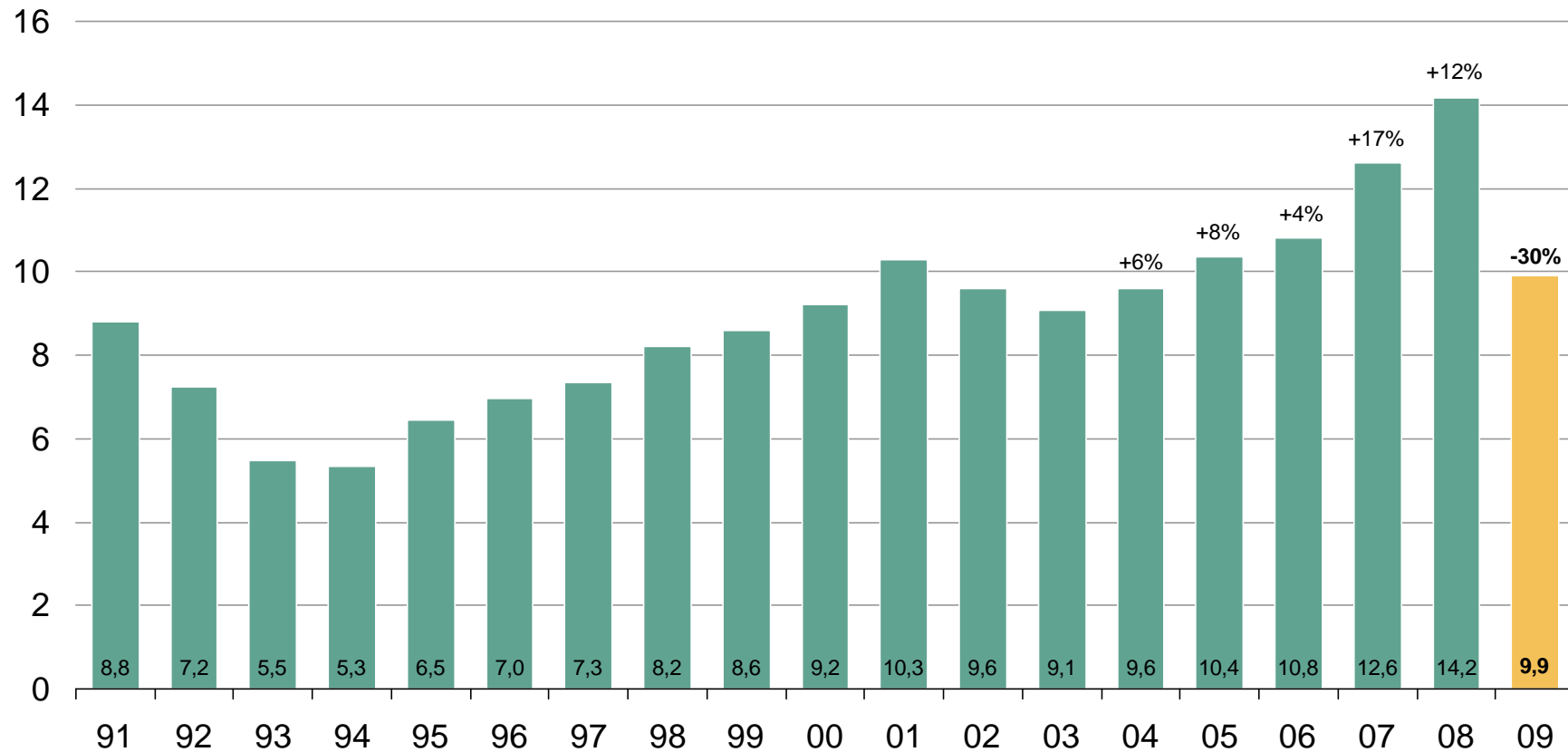
Frankfurt am Main, 17. Februar 2010

# Werkzeugmaschinen-Produktion Deutschland

## Rückgang 2009 historisch beispiellos



[Mrd. EUR]

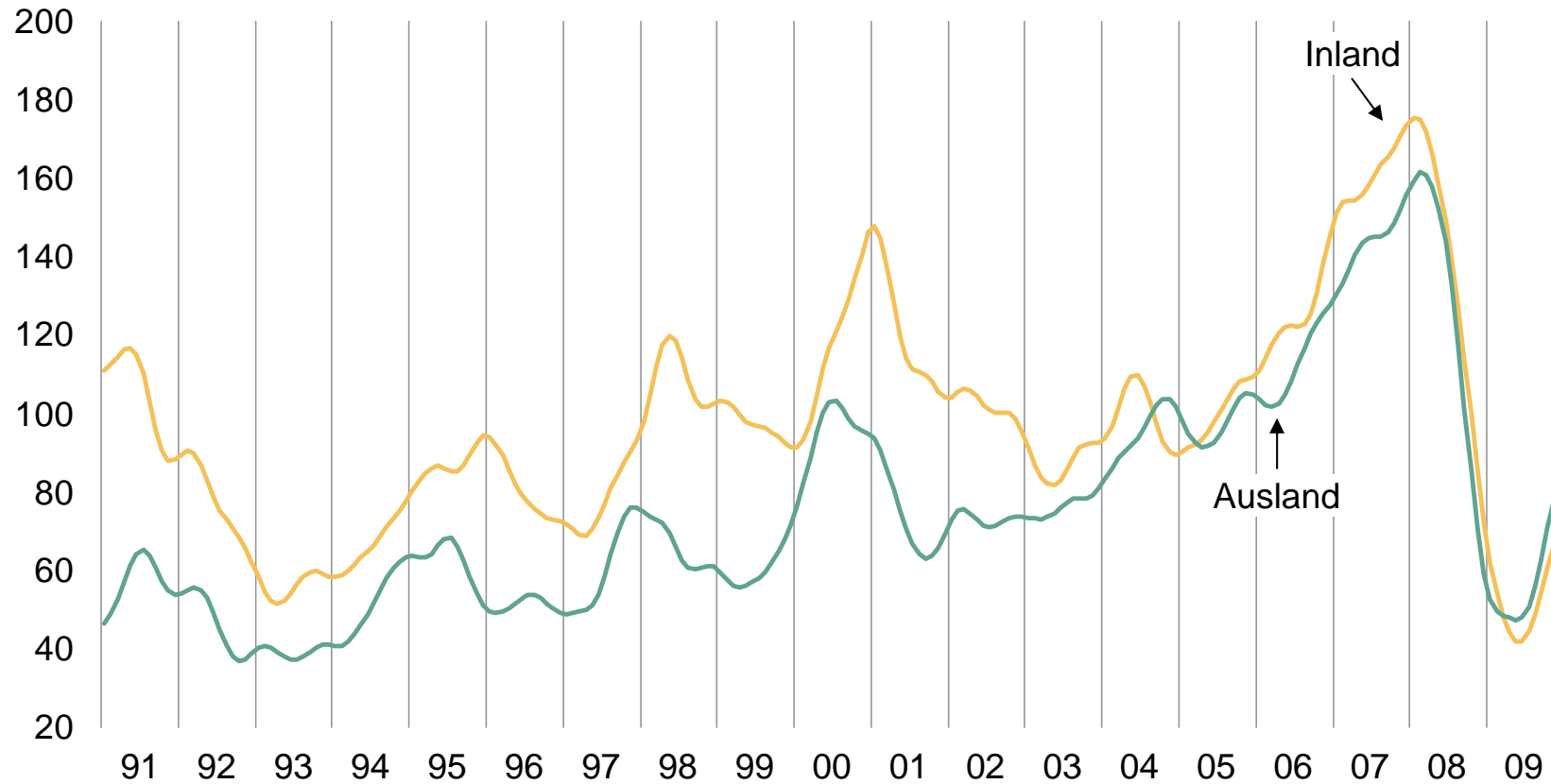


Hinweis: ab 1995 Erfassung von Montagen, ab 2002 zusätzlich von Reparaturen/Instandhaltungen  
Quellen: Statistisches Bundesamt, VDW

# Werkzeugmaschinen-Auftragseingang Deutschland Inland und Ausland 2008/09 tief ins Minus gerutscht



[Index, nominal - Trendwerte (saisonbereinigt und geglättet)]



Hinweis: Indexbasis Umsatz 2005=100, Daten bis Dezember 09  
Quellen: Monatliche Auftragseingangsstatistik VDMA, VDW

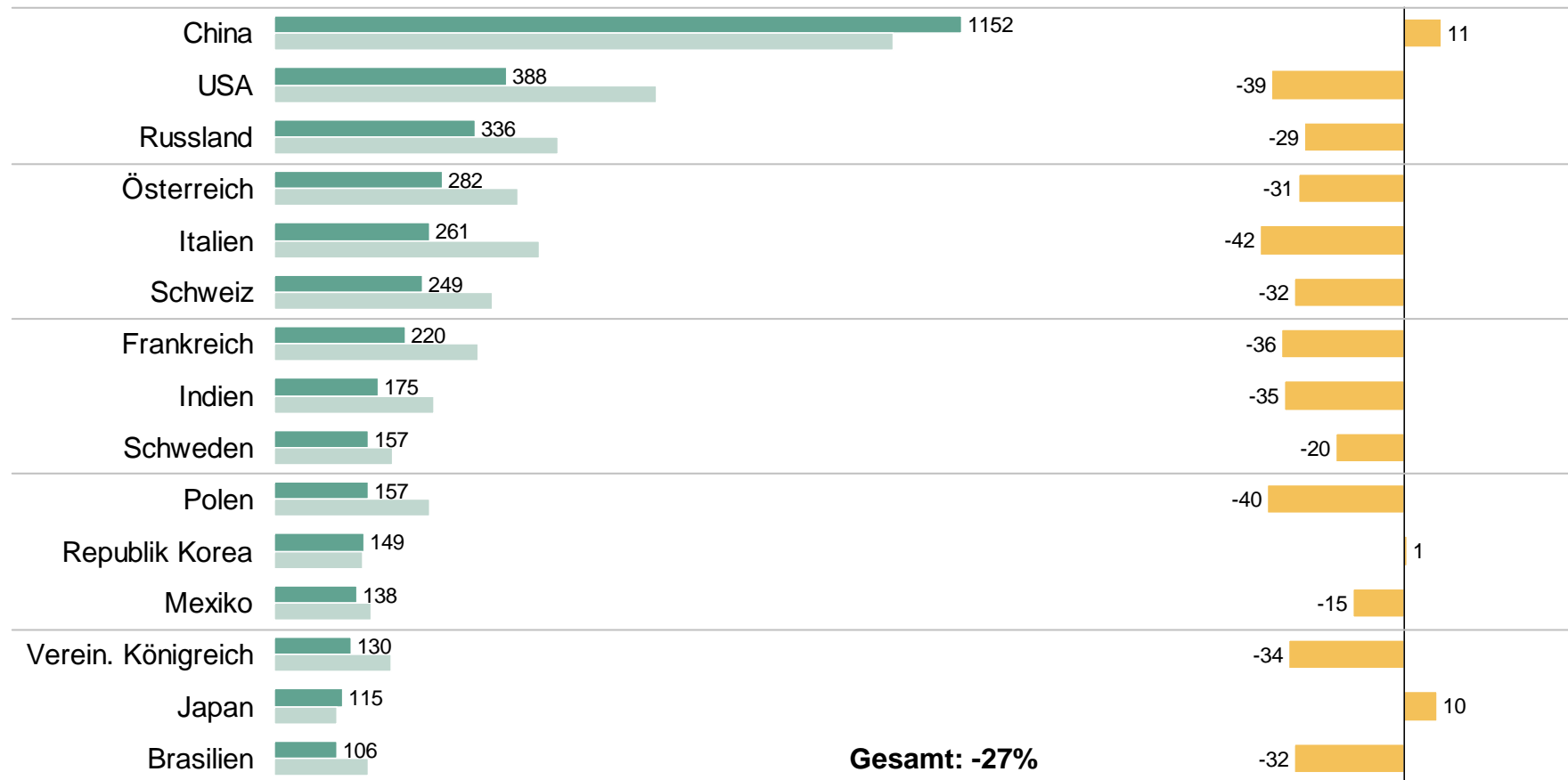
# Werkzeugmaschinen-Export Deutschland

## China ist einsames Zugpferd



[Top-15 Absatzmärkte, Jan-Nov 2009, in Mio. EUR]

[% 2009/08]



■ Jan-Nov 2009   ■ Jan-Nov 2008

Hinweis: Werkzeugmaschinen inkl. Teile/Zubehör  
 Quellen: Statistisches Bundesamt, VDMA, VDW

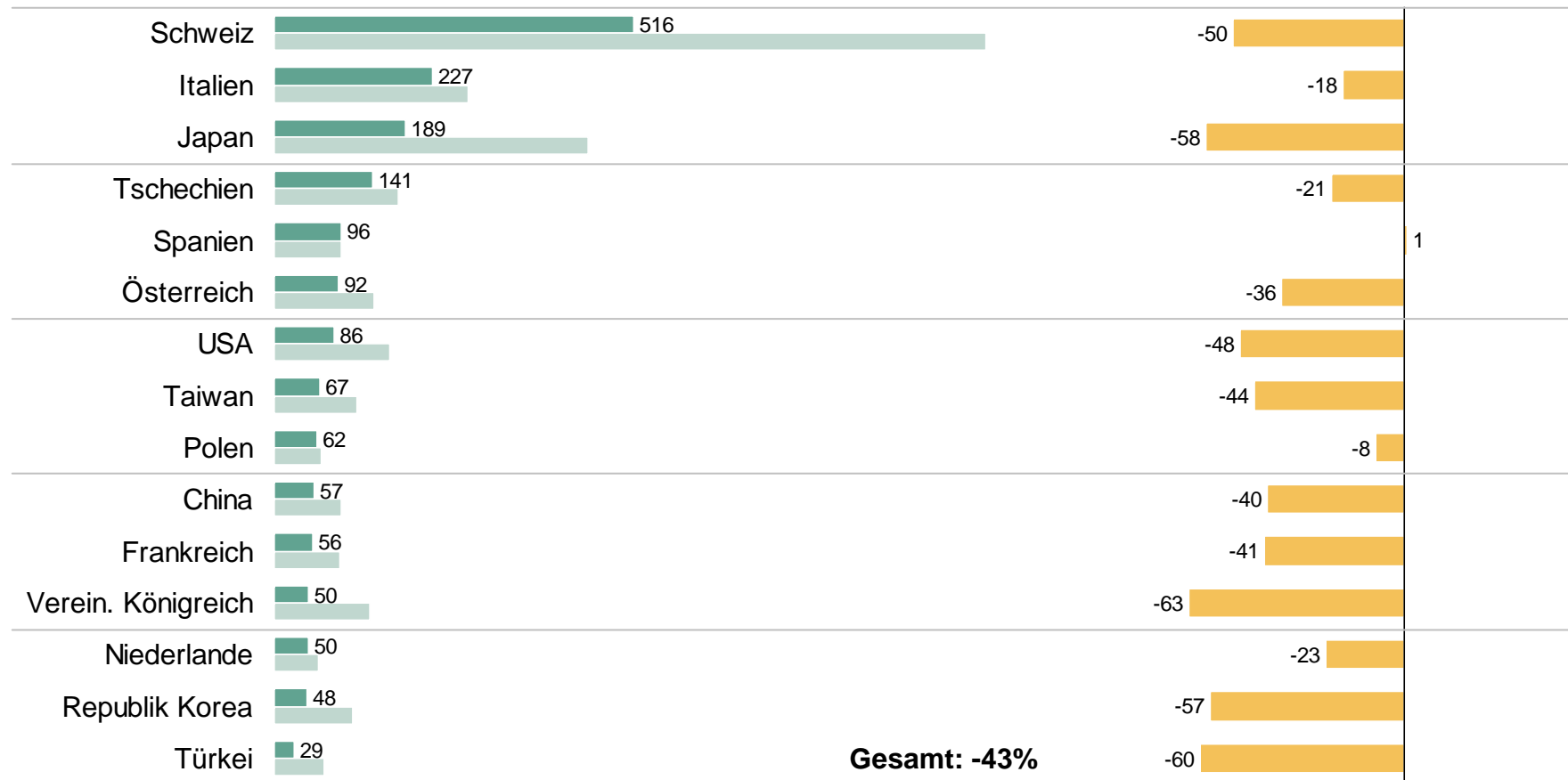
# Werkzeugmaschinen-Import Deutschland

## Einfuhren sinken stark



[Top-15 Lieferländer, Jan-Nov 2009, in Mio. EUR]

[% 2009/08]



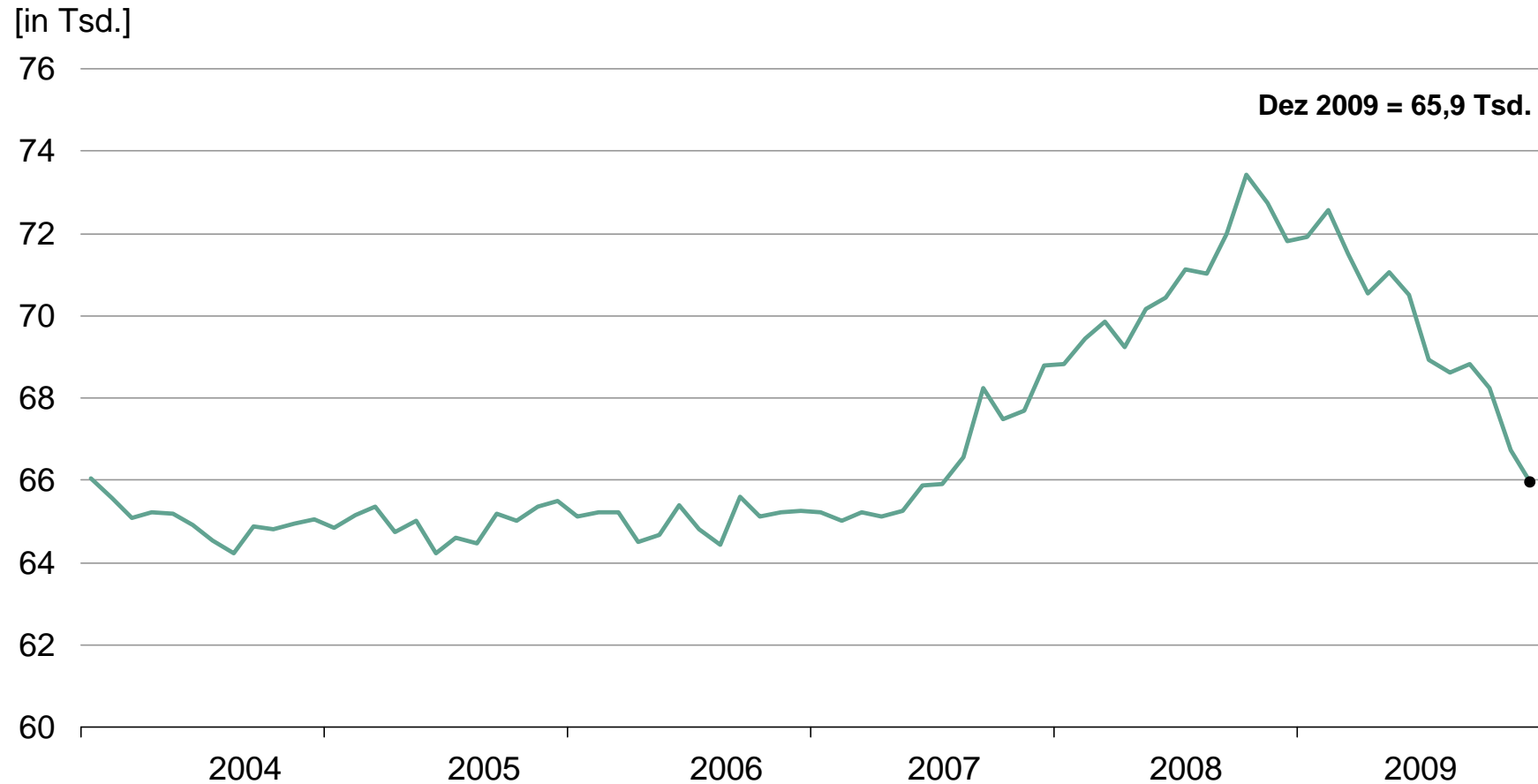
■ Jan-Nov 2009   ■ Jan-Nov 2008

Hinweis: Werkzeugmaschinen inkl. Teile/Zubehör  
 Quellen: Statistisches Bundesamt, VDMA, VDW

# Beschäftigte in der deutschen Werkzeugmaschinenindustrie



## Rückgang um 10 Prozent seit Höchststand im Herbst 2008



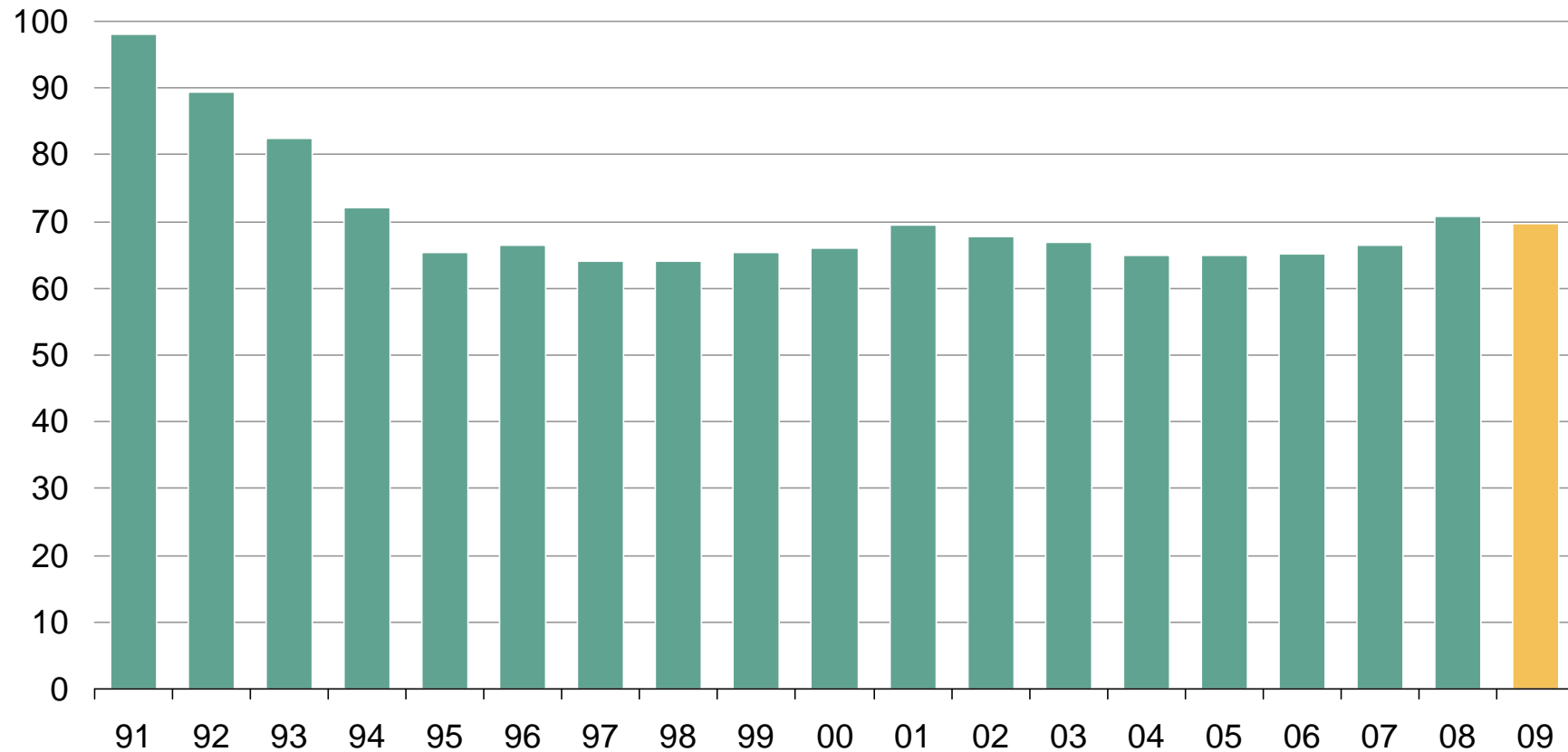
Hinweis: Betriebe  $\geq$  20 Beschäftigte; ab 2007 = geschätzte Daten  
Quellen: Statistisches Bundesamt, VDW

# Beschäftigte in der deutschen Werkzeugmaschinenindustrie

## Starke Anpassung Anfang der 90er Jahre

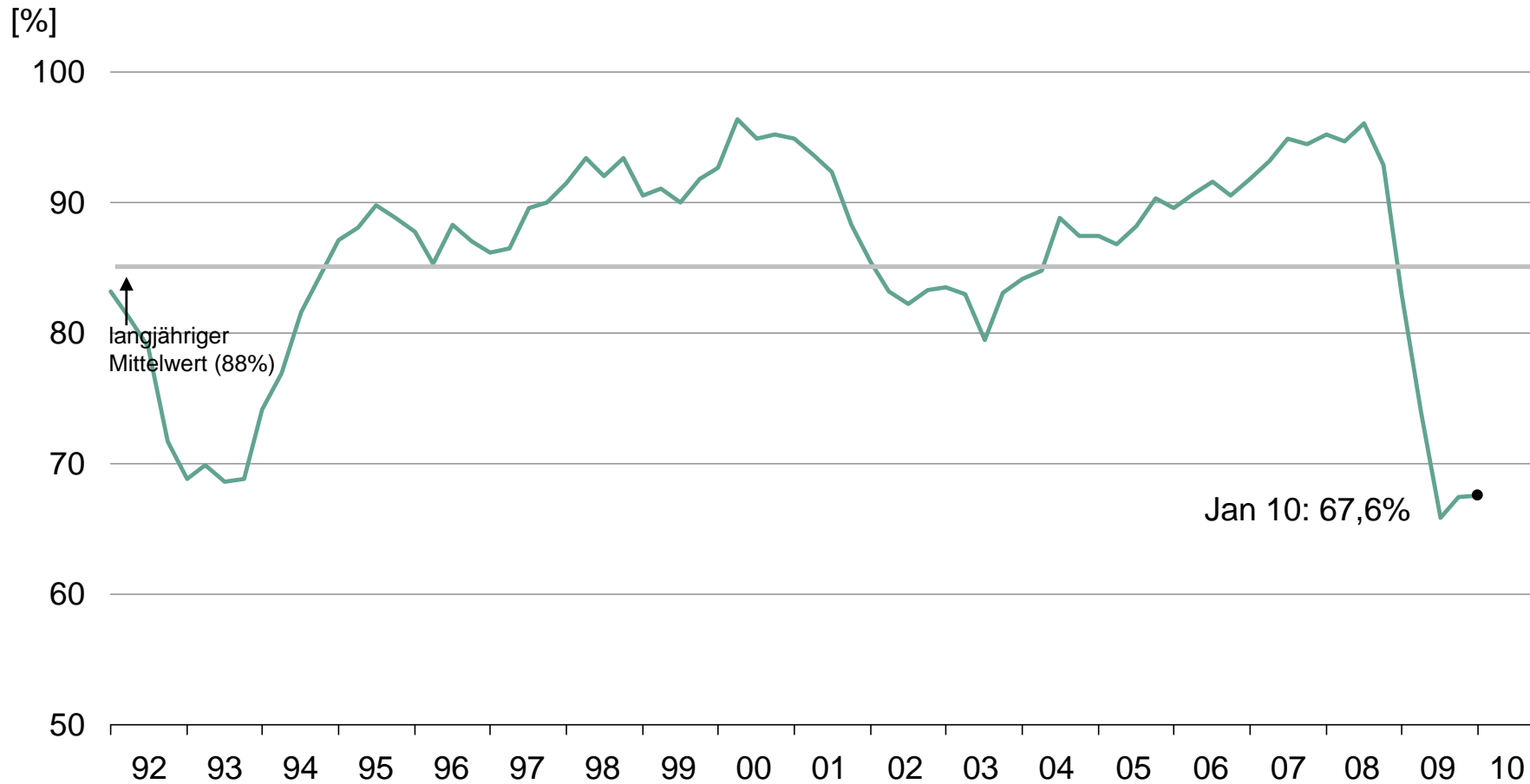


[in Tsd.]



Hinweis: Betriebe  $\geq$  20 Beschäftigte; ab 2007 = geschätzte Daten  
Quellen: Statistisches Bundesamt, VDW

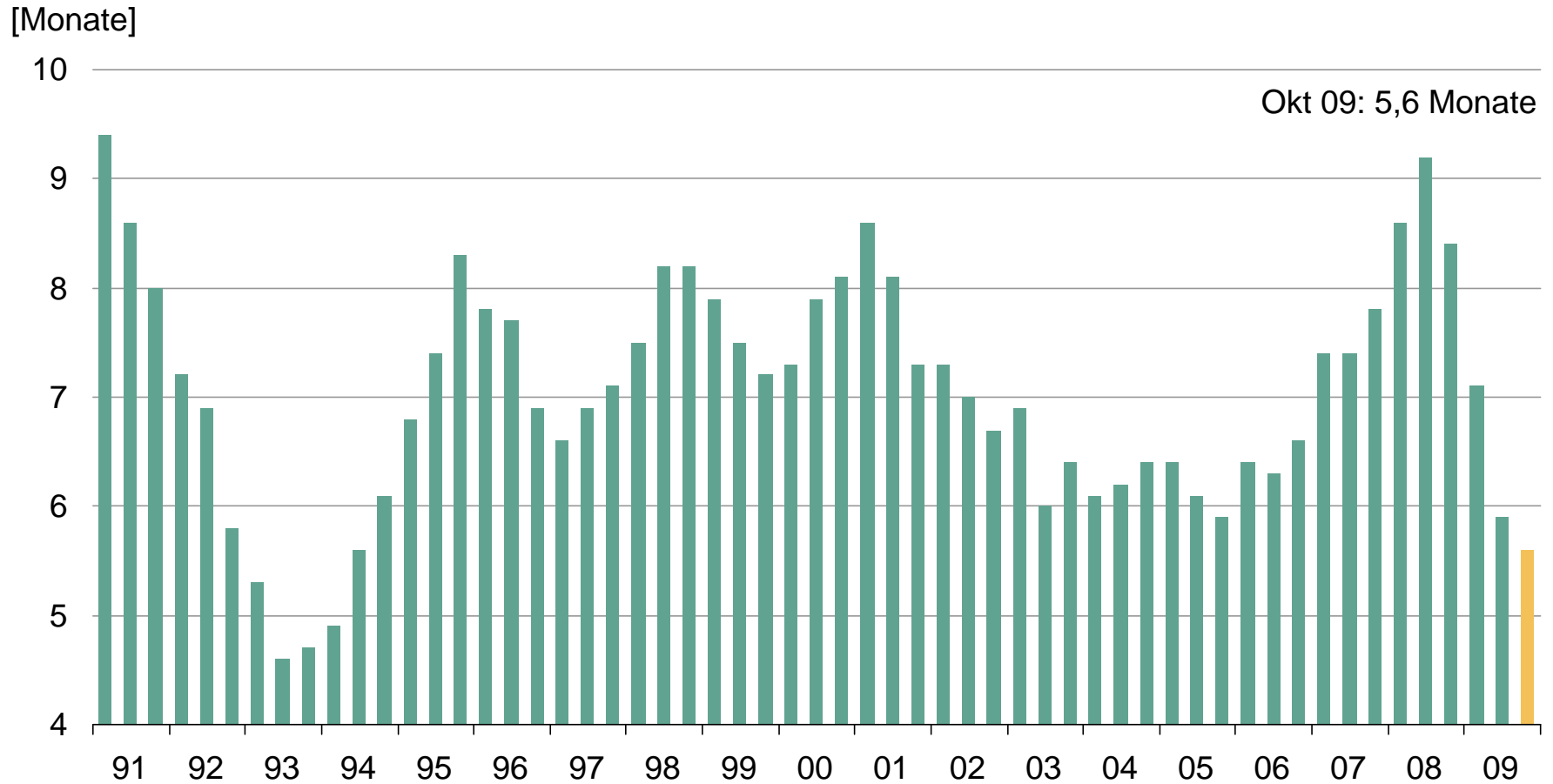
# Kapazitätsauslastung der deutschen Werkzeugmaschinenindustrie Erheblich unter langjährigem Durchschnitt



Hinweis: in % der betriebsüblichen Vollausslastung, Stand jeweils Jan, Apr, Jul, Okt  
Quelle: ifo-Institut München



# Auftragsbestand der deutschen Werkzeugmaschinenindustrie Auf unter 6 Monate abgeschmolzen



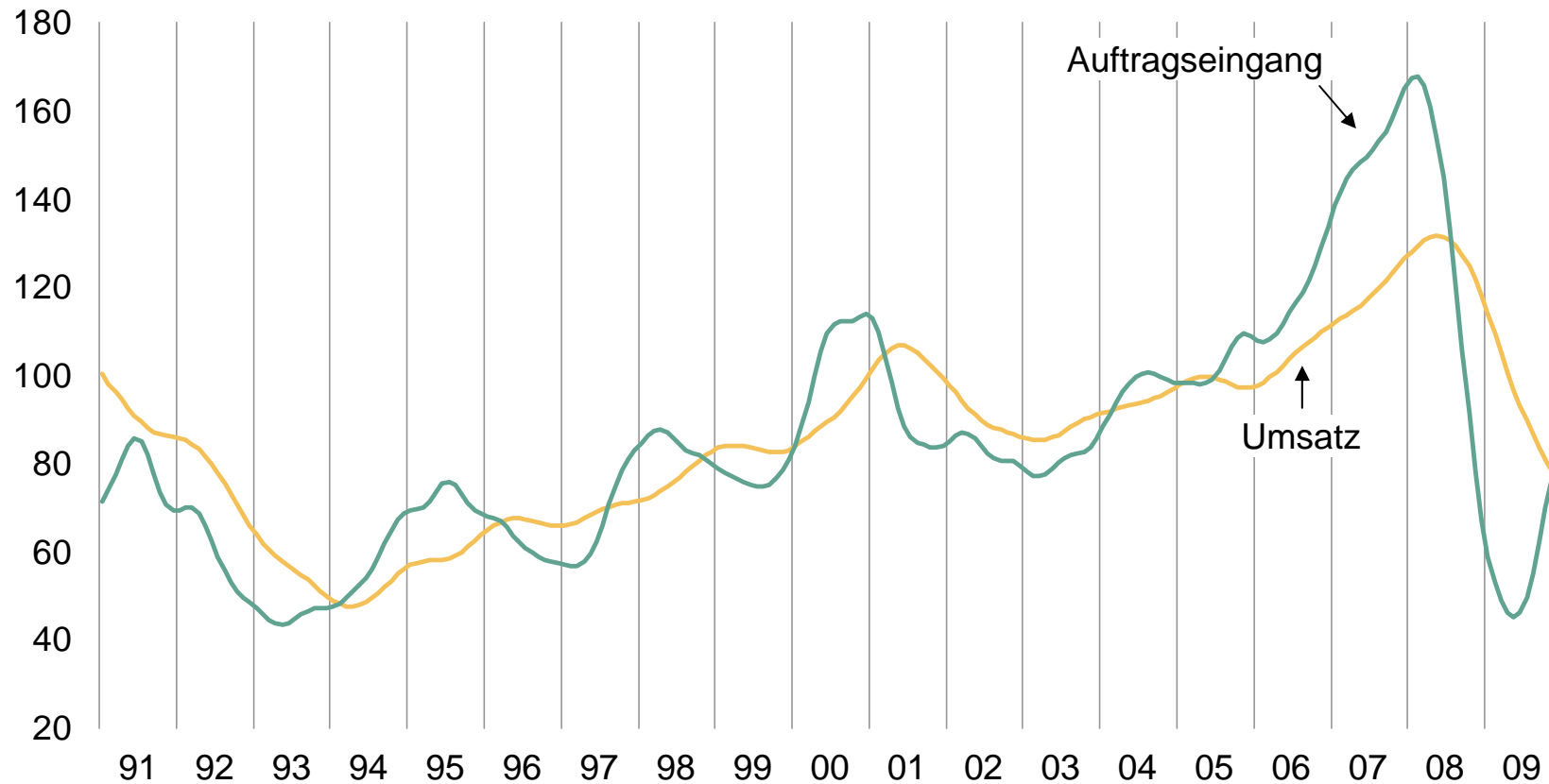
Hinweis: Reichweite in Produktionsmonaten (bezogen auf jeweils aktuelles Produktionsniveau)  
Stand jeweils Feb., Juni, Okt, Quelle: VDMA

# Werkzeugmaschinen-Auftragseingang und -Umsatz Deutschland

## Orderanstieg in den letzten Monaten



[Index, nominal - Trendwerte (saisonbereinigt und geglättet)]



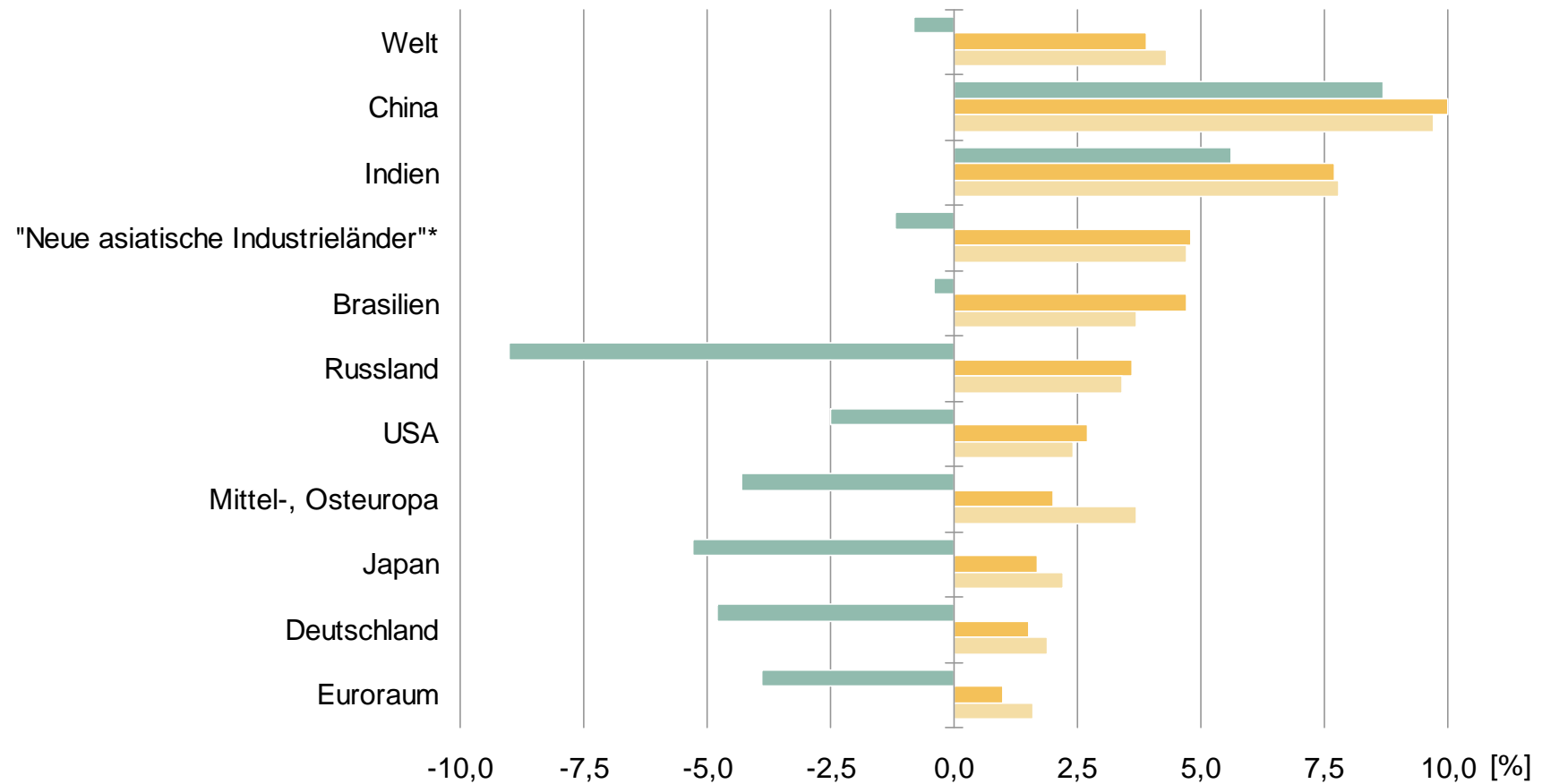
Hinweis: Indexbasis Umsatz 2005=100, Daten bis Dezember 09  
Quellen: Monatliche Auftragseingangsstatisik VDMA, VDW

# Entwicklung der Weltwirtschaft

## Schwellenmärkte führen die Erholung an



[Reales BIP, % zum Vorjahr, sortiert nach Wachstum in 2010]



2009 2010 2011

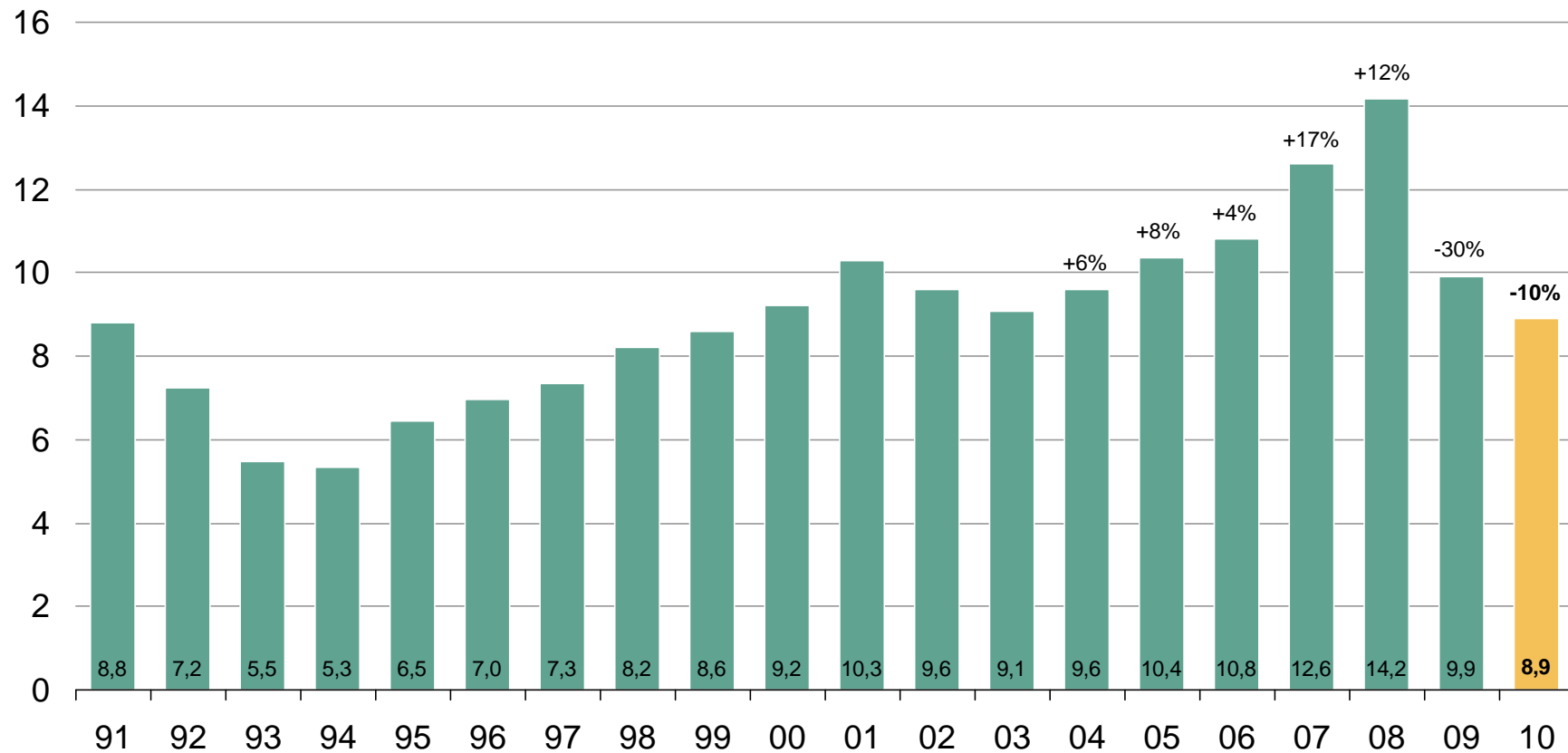
\* Südkorea, Taiwan, Singapur, Hongkong  
Quelle: Internationaler Währungsfonds, 26.01.2010

# Werkzeugmaschinen-Produktion Deutschland

## Prognose 2010 liegt bei minus 10 Prozent



[Mrd. EUR]



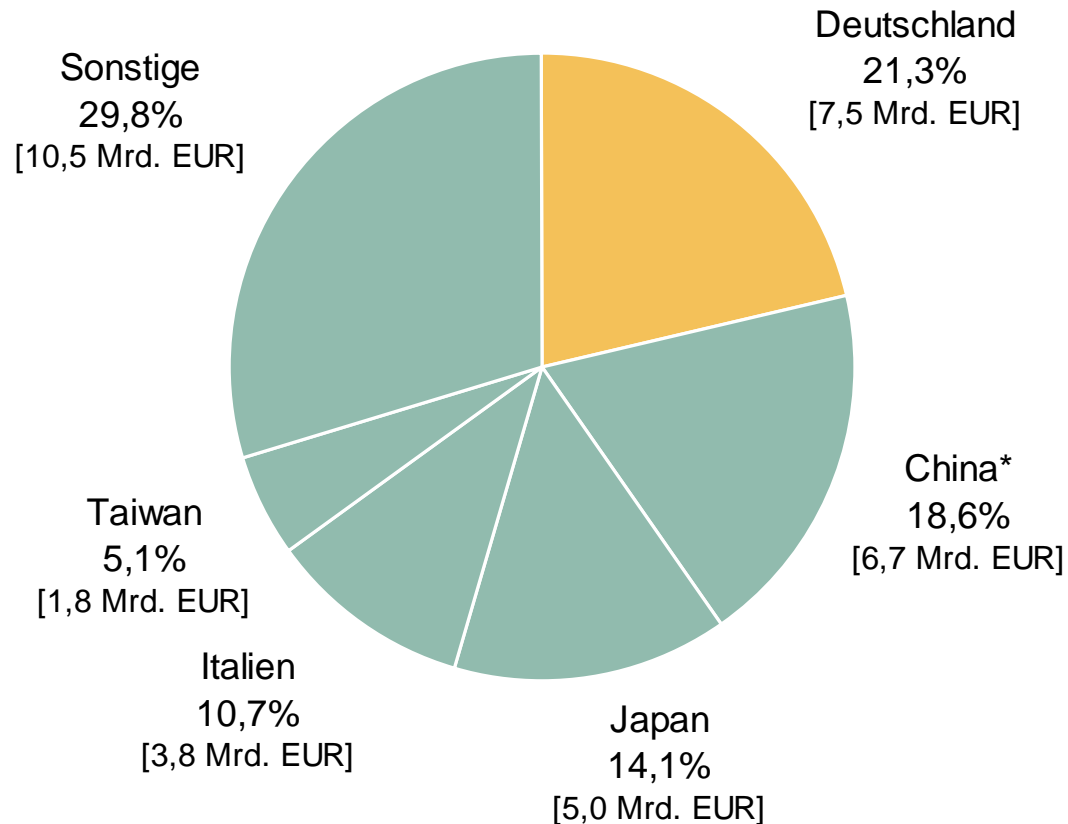
Hinweis: ab 1995 Erfassung von Montagen, ab 2002 zusätzlich von Reparaturen/Instandhaltungen  
Quellen: Statistisches Bundesamt, VDW

# Welt-Produktion Werkzeugmaschinen

## Deutschland zieht weit an Japan vorbei



Welt-Produktion 2009: 35,2 Mrd. EUR



\* VDW-Bereinigung von Billigmaschinen (Bereinigungssatz : -34,5%)  
Hinweis: ohne Teile, Zubehör, Dienstleistungen; 2009 = Schätzung; Quellen: VDW, Nationale Verbände

# METAV 2010

Sonderveranstaltungen greifen Zukunftsthemen auf





**Vielen Dank**  
**für Ihre Aufmerksamkeit!**

Frankfurt am Main, 17. Februar 2010